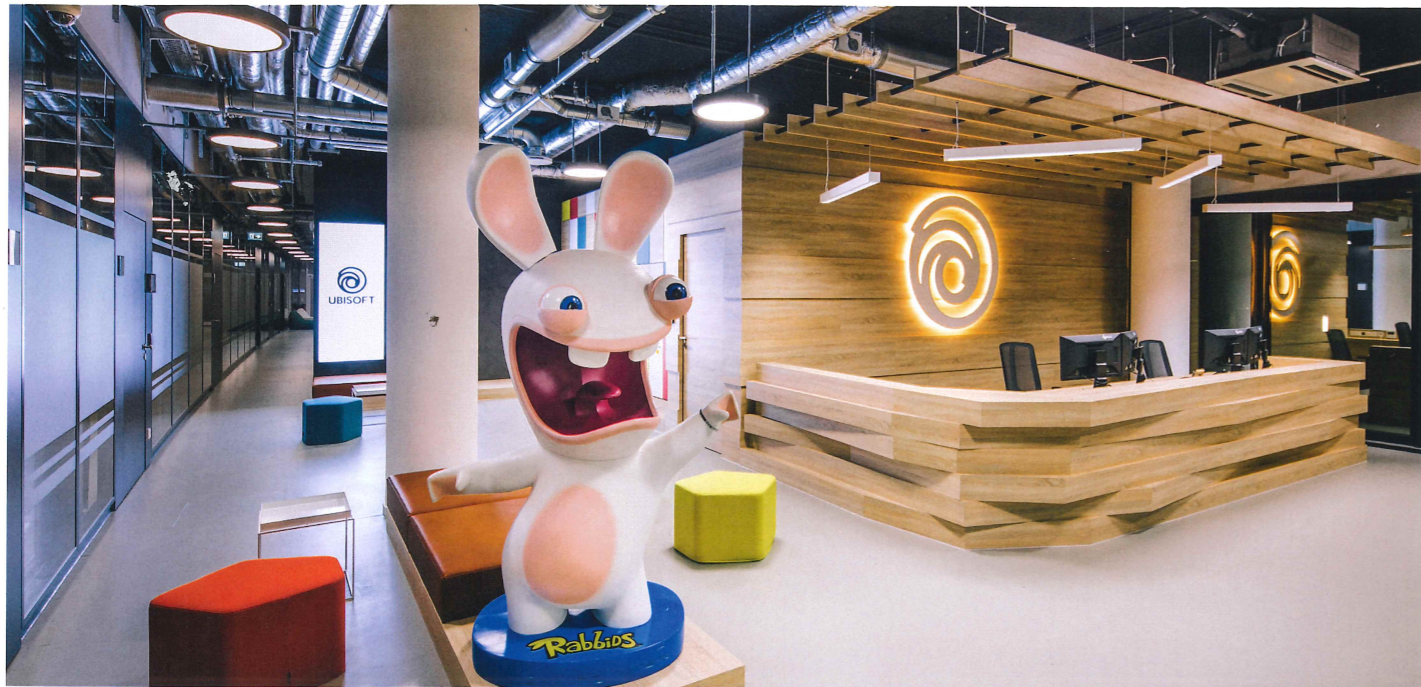

WOHNGBÄUDE Geöffneter Monolith – Eine Villa im Wald beeindruckt durch vielfältige Sichtbezüge in den Außenraum

INNENARCHITEKTUR Mit einer Prise Extravaganz – Stimmiges Gesamtkonzept für charmanten Altbau

BÜRO SPEZIAL Der sichere Raum – Postpandemische Bürosicherheit wird zum zusätzlichen Faktor der Unternehmenskultur

KUNST UND KULTUR „tomodachi to“ – Mit Freunden in der Kunsthalle Düsseldorf





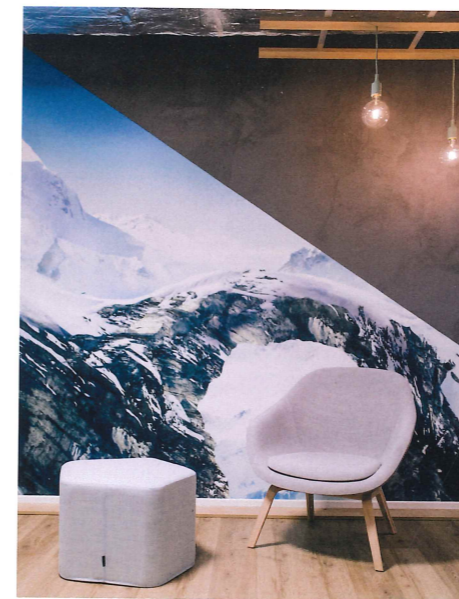
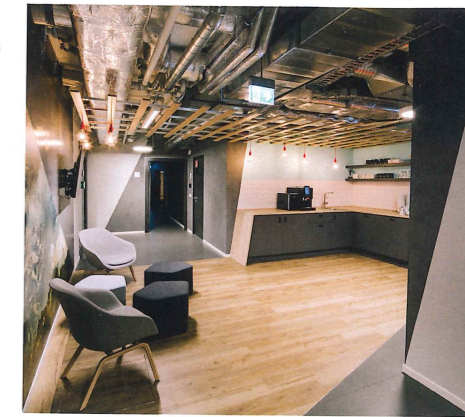
KREATIVES NEW WORK

Fotos: Nick Wolff

Der Standort eines Spieleentwicklers in Flingern-Nord lässt keine Raumwünsche offen

Das Kreativunternehmen Ubisoft Blue Byte ist der größte Spieleentwickler in Deutschland – seit über 30 Jahren schreibt es Erfolgsgeschichte in der Spieleindustrie. Der Düsseldorfer Standort des Unternehmens in Flingern-Nord sollte ein neues innenarchitektonisches Gesamtkonzept bekommen. Das nach einem Wettbewerb mit der Neugestaltung der Flächen beauftragte Düsseldorfer Innenarchitekturbüro raum.atelier bildet die Corporate Identity räumlich ab und stellt regionale Bezüge zum Standort in der Rheinmetropole her.

Viele unterschiedliche Arbeits-, Funktions- und Kommunikationsbereiche wie Open Spaces, Private Meeting-Räume, Phone Boxen, Service Points, Stand-up-Meeting-Bereiche und das große Games Lab sorgen für eine abwechslungsreiche Arbeitsatmosphäre. In der Gestaltung werden dabei die unverwechselbaren Spielwelten von Ubisoft zitierend in die Innenarchitektur integriert. So begrüßt etwa am zentralen Empfang eine lebensgroße Rabbids-Figur den Besucher, die aus dem seit 2006 zum Welterfolg geführten gleichnamigen Videospiel stammt.



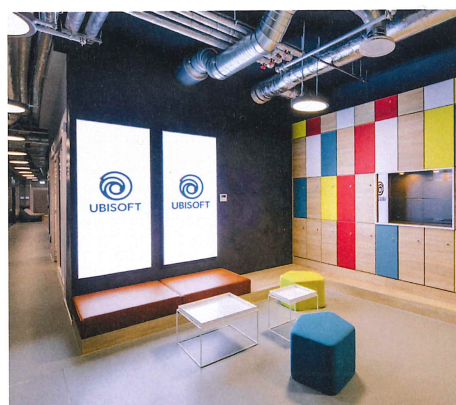
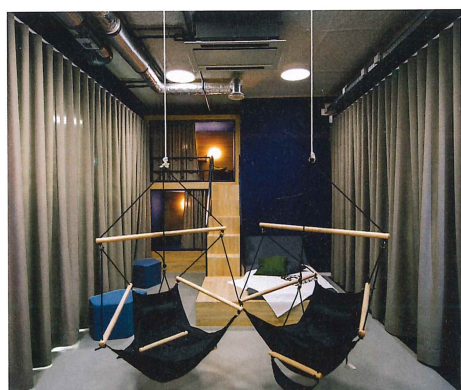
So können die Mitarbeiter nicht nur virtuell in die Gaming-Welten eintauchen, die im Laufe der Unternehmensgeschichte von Ubisoft entwickelt wurden. In Figuren und verschiedenen Bildtapeten werden sie zum realen Bestandteil ihrer täglichen Arbeitswelt und damit zum Teil einer im Raum erfahrbaren Corporate Identity.

Darüber hinausgehend spielt aber auch der direkte Bezug zum Standort Düsseldorf eine wichtige Rolle in der Raumgestaltung: So wurde etwa in die Konferenzräume von Ubisoft eine grafisch



abstrahierte, farbig gestaltete Silhouette der Landeshauptstadt als Wandgestaltung integriert, um die direkte Verbundenheit und Standortnähe zur Rheinmetropole zum Ausdruck zu bringen. Die Konferenzräume stehen damit auch bewusst in einem spannungsvollen Kontrast zu den Städtethemen, die an den Unternehmensstandorten Mainz und Berlin umgesetzt wurden.

In der ersten Bauphase Ende 2019 wurden zunächst die Open-Space-Bereiche, die Service Points und die Besprechungsräume auf Teilen



des Erdgeschosses sowie komplett dem 1. und 2. Obergeschoss umgesetzt. Nach einer pandemiebedingten Pause konnten Ende 2020 die Flächen des zweiten Bauabschnitts erfolgreich realisiert werden. Die neuen Flächen, die in einem Neubau realisiert wurden, umfassen den gesamten, kontrastvoll in robustem Eichenholz ausgeführten Empfangsbereich sowie zahlreiche Sonderräume. Besonderes Highlight: Neben einem großen, mit 230 Sitzplätzen ausgestatteten Eventbereich und einem kleineren Veranstaltungssaal mit angeschlossener Cafeteria bieten sie den Mitarbeitern nun auch erstmals ein Kino. Das Herzstück der neuen Arbeitswelt liegt aber im Erdgeschoss: Ein Social-Hub mit Café-Bar und lockerer Möblierung lädt zur Interaktion, Kommunikation und zum Verweilen ein. Der Retreat-Raum, der – wie der Name schon sagt – als Rückzugsort genutzt

werden kann, die einladende Terrasse sowie eine kleine Bibliothek runden die neue Arbeitswelt von Ubisoft ab. So wurde ein breitgefächertes Raumprogramm umgesetzt, das perfekt auf die Bedürfnisse des Unternehmens abgestimmt ist und Inspiration für die tägliche kreative Arbeit bietet.

www.raumatelier.de